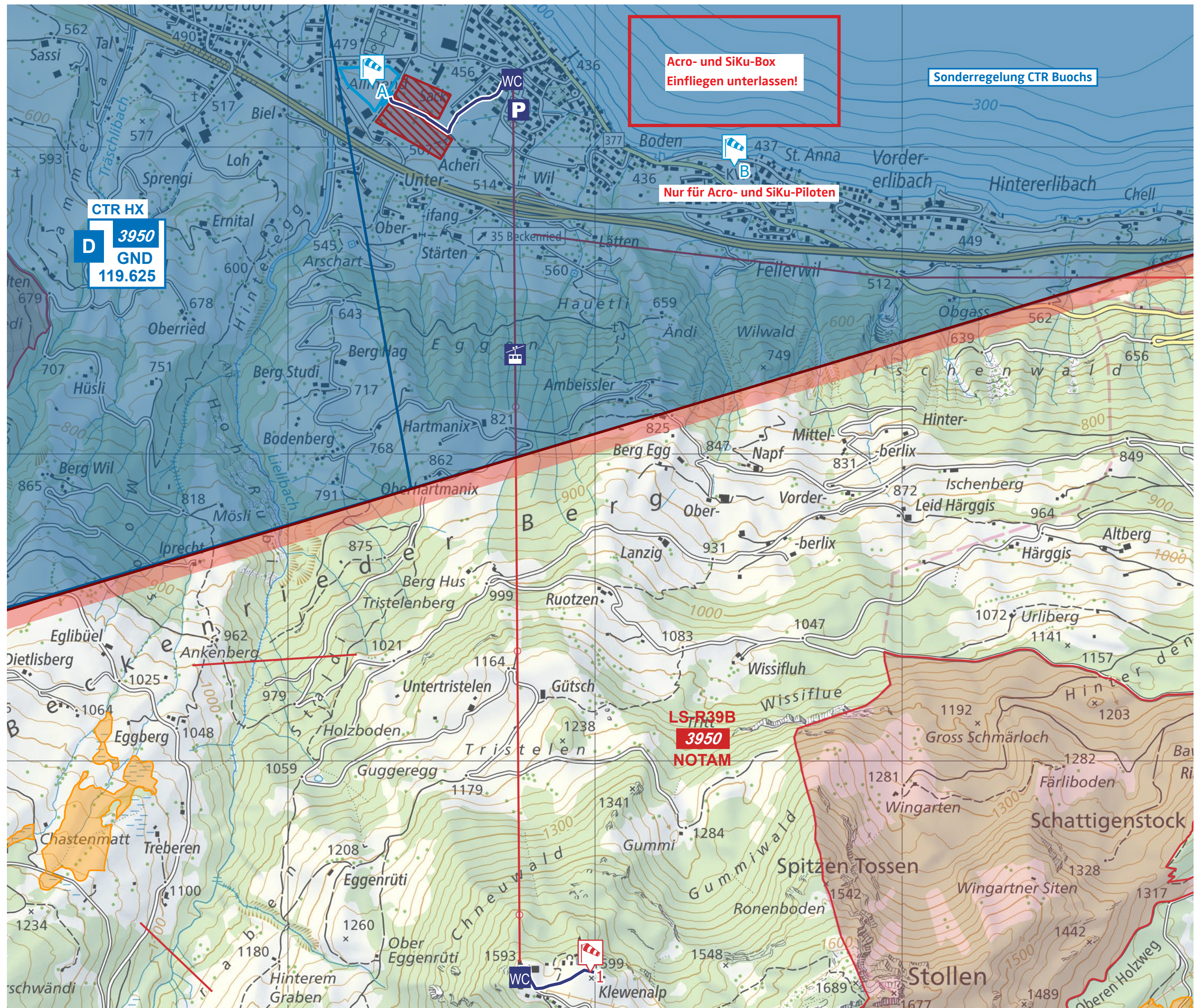


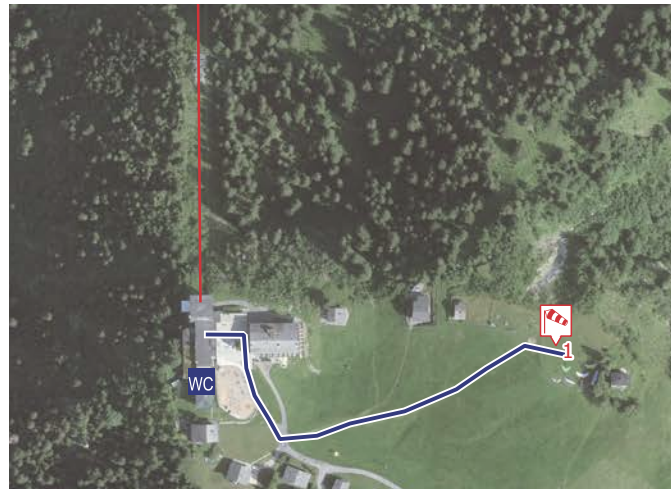


# Fluggebiet Klewenalp-Beckenried



- Startplatz
- Landeplatz
- Landung untersagt
- Zugang
- Bergbahn
- Parkplatz
- LS-R
- CTR  
(CTR Buochs-Sonderregelung)
- Flachmoor AuLaV  
(Start- und Landeverbot)
- Wildruhezone (Weggebot vom 15.12. bis 30.4.)
- Acro- und SiKu-Box  
(Einfüge unterlassen)

Startplatz Klewenalp



Landeplatz Schützenhaus



### Sonderregelung CTR Buochs:

► Ausserhalb der regulären Tower-Betriebszeiten (MO-FR 07.30-12.05 / 13.15-17.05 Uhr) darf grundsätzlich ohne Einschränkungen und ohne Funkverbindung in die Zone eingeflogen werden. Ausnahmeregelungen werden jeweils an der Tal- und Bergstation der Luftseilbahnen durch die Flugverkehrsleitung angeschlagen.



Weitere Infos  
Sonderregelung  
Buochs

## STARTPLÄTZE

<b>Name</b>	<b>1 Klewenalp, 1599 m</b>
<b>Koordinaten</b>	46.9403, 8.4760
<b>Kategorie</b>	Gleitschirm / Delta
<b>Windrichtung</b>	N
<b>Schwierigkeit</b>	Mittel
<b>Zugang</b>	Bergbahn Beckenried-Klewenalp, von der Bergstation zu Fuss.
<b>Aktiv</b>	Mai-Okt
<b>Besonderheiten</b>	WC bei der Bahn. Start nur bei Aufwind. Startplatz nur während Sommerbetrieb der Bahn aktiv.

## LANDEPLÄTZE

<b>Name</b>	<b>A Schützenhaus, 485 m</b>	<b>B Acro / SiKu, 770 m</b>
<b>Koordinaten</b>	46.9661, 8.4667	
<b>Kategorie</b>	Gleitschirm / Delta	
<b>Windrichtung</b>	Alle	
<b>Schwierigkeit</b>	Mittel	
<b>Zugang</b>	Zu Fuss	
<b>Aktiv</b>	Ganzjährig	
<b>Besonderheiten</b>	Kein Windsystem, thermische Ablösungen bestimmen die Windrichtung.	Ausschliesslich für Acro- und SiKu-Piloten.